

SILENCE = MORTES/ 10 Films pour les 20 ans d'Act-Up

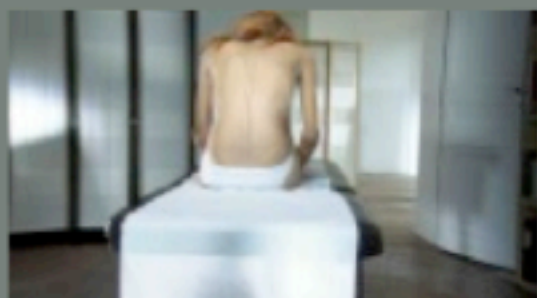
Publié le Lundi 30 novembre 2009

Mots-clefs > art · corps · sexe



Comment dire, coll. Rachida Krim et Act-Up

hétérosexuelles, alors qu'au début de l'épidémie elle représentait moins de 5%. Autre fait marquant, 1 femme sur 3 contaminée est d'origine étrangère. Ainsi pour déconstruire les préjugés et rappeler que le sida, contrairement aux politiques et à la société, lui ne fait aucune discrimination.



Corps de dame, coll. Karine Albou et Act-Up

Sylvie Ballyot, de *Mélo*, 14, séropositive depuis sa naissance, interviewée par Christine Dory, de Nina qui ne sait pas *Comment dire* à son chéri qu'elle est porteuse du VIH, filmée par Rachida Krim, celles d'une militante qui se remet en question dans le film *Action = Militante*, de Valérie Mréjen, dont l'oeuvre vidéo *Dieu* (2004) est à voir dans l'accrochage elles@centrepompidou, est de nous amener à nous identifier à ces jeunes filles, à ces femmes, de nous amener à nous mettre à leur place. Et c'est là toute la réussite de cet ensemble de films, qui alternent fiction et documentaire. Ils révèlent combien le sida est une maladie intrinsèquement liée à l'intime, au corps, à la sexualité, et donc au regard d'autrui sur soi, sur son corps, sur son intimité. Chacun dans des registres différents, les films montrent comment la séropositivité des femmes se vit encore dans le secret, la stigmatisation et la honte. La diversité des situations abordées défait les tabous tout en rappelant que personne n'est à l'abri.

Sonia Recasens

Il y a 10 ans que le documentaire du réalisateur et écrivain allemand Rosa von Praunheim, *Silence = Death* (1998), faisait un état des lieux du sida et de la scène artistique new yorkaise des années 1980 et surtout du combat de la communauté homosexuelle contre la maladie et contre la politique de Reagan. 10 ans après le film et 20 ans après la création d'Act-Up Paris, *Silence = Mortes*, une série de 10 films courts, jettent les projecteurs sur les oubliées de la lutte, aussi bien militante, médiatique que médicale, contre le sida à savoir les femmes. En effet, il existe des inégalités importantes entre les hommes et les femmes face à la maladie, puisque comme le rappelle la réalisatrice Christine Dory "les protocoles de trithérapie sont fait sur des hommes et donc pour les hommes". Pourtant les femmes sont de plus en plus touchées par cette maladie. Petit rappel des chiffres : 34% des nouveaux diagnostiqués sont des femmes

Cela fait 20 ans qu'Act-Up mène son combat pour sensibiliser l'opinion publique avec des actions spectaculaires, dont la violence reflète celle du quotidien. Pour marquer ses 20 ans, l'association militante met de côté le choc et la provocation pour laisser place à l'art, en demandant à 10 réalisatrices, plasticiennes et documentaristes de produire 10 films courts : Karin Albou, Solveig Anspach, Sylvie Ballyot, Catherine Corsini, Christine Dory, Lola Frederich, Rachida Krim, Valérie Mréjen, Brigitte Sy et Sandrine Veyssat. Ces dernières ont en commun un engagement pour la condition des femmes dans la société, dont témoignent leurs oeuvres respectives. Les films de 3mn chacun, furent réalisés à partir de témoignages collectés de façon à ce qu'ils s'inscrivent au mieux dans une réalité quotidienne. Ainsi, toute la force des histoire de *Juliette*, qui a peur de faire l'amour, contée par

RECHERCHER

ACCUEIL DU BLOG

À PROPOS

L'EXPOSITION : FAQ

AUTOUR DE L'EXPOSITION

VIDÉOS

VISITES D'ATELIERS

TRIBUNES

LIENS

CONTACTS

FLUX RSS 2 / ATOM

TAGS

ACCROCHAGE A L'ÉTRANGER A L'ÉTRANGER -
EXPOSITION ARTISTES FEMMES - CORPS
AMÉRIQUE LATINE ANNÉES SOIXANTE-DIX
ANNES SOIXANTE-DIX ANTHROPOLOGIE ART
ART CONCEPTUEL ART ET GENRE ART FÉMINISTE
ARTISTES FEMMES ATELIER
AU CENTRE POMPIDOU
AU CENTRE POMPIDOU - LITTÉRATURE -
REVUE DE PRESSE AU CENTRE POMPIDOU -
UN DIMANCHE UNE OEUVRE - CONFÉRENCE -
AU CINÉMA

AUTOUR DE L'EXPOSITION

AUTOUR DE L'EXPOSITION - SOCIOLOGIE -
GENRE ET SOCIÉTÉ CAMILLE MORINEAU CCI
CINÉMA CINÉMA EXPÉRIMENTAL COLLECTIONS
CONFÉRENCE CONTACTS CORPS
CYCLE DE PROMENADES DANSE DESIGN DESSIN
DIANE ARBUS DOCUMENTAIRE DOUBLE-LABYRINTHE
ELLES ENTRETIEN ETHNOLOGIE EXPOSITIONS
F FÉMINISME FAQ FEMMES DANS L'ART